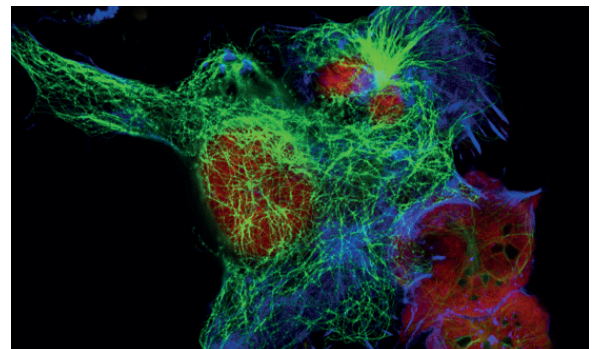
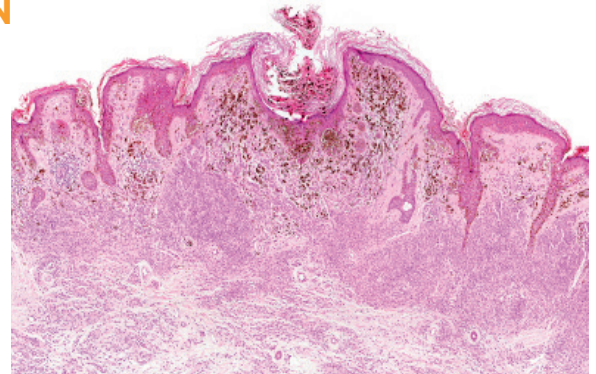


**LED LAMPENHAUS FÜR DIE MIKROSKOPIE ||  
KALTLICHTQUELLE MIT HOHER LICHTLEISTUNG ||  
AUFRÜSTUNG DER 100 W - HALOGENLAMPEN**



**HIGHLIGHTS**

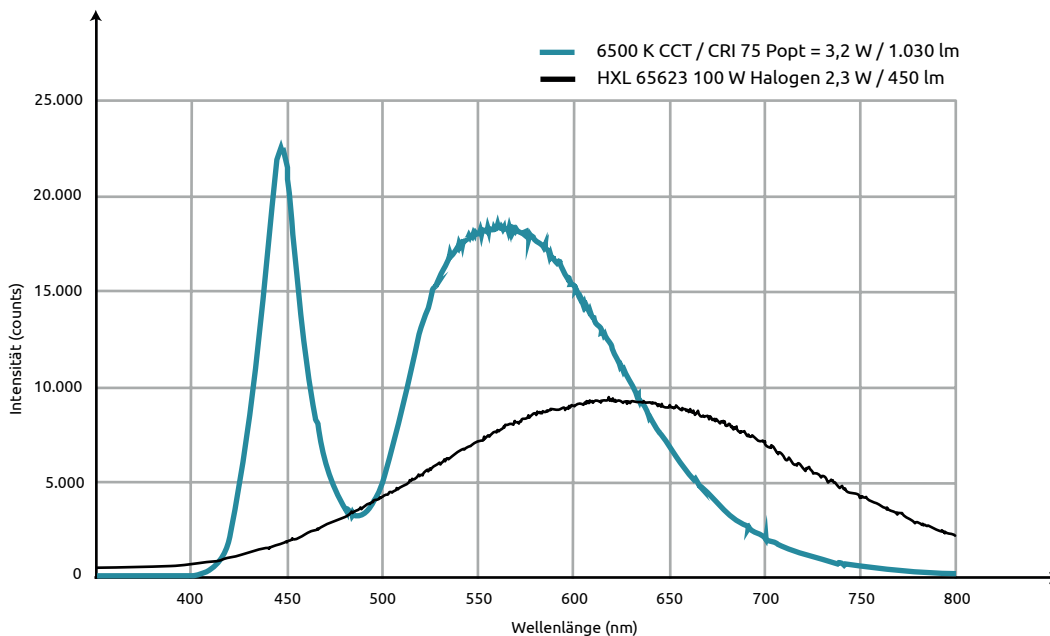
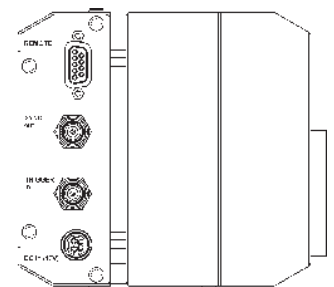
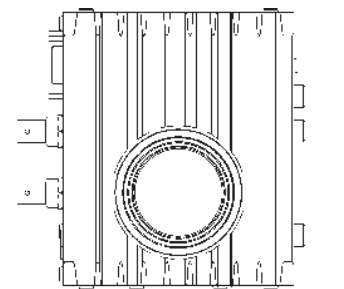
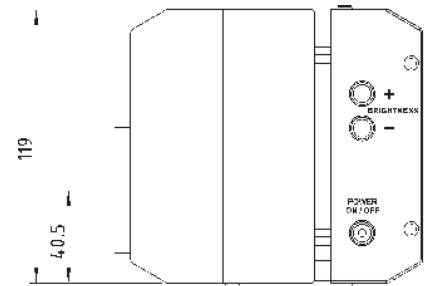
- Anlaufzeit 1 Sek.
- Konstante Helligkeit, keine Interferenz im Videosignal
- Wechselbare Mikroskopadapter
- Weiße LED, Farbtemperatur 6.500 K, monochrome Wellenlängen wählbar
- Lange Lebensdauer über 50.000 h
- Lüfterlos, keine Vibrationen, geräuschfreie Kühlung
- Shutter- & Blitzfunktion bis 26 kHz, flexibel programmierbare Lichtimpulse, geringes Photobleaching
- Flimmerfreies Licht durch optimierte verlustarme Elektronik
- Höchste / zuverlässige Verarbeitungsqualität
- Kein Lichtleiter notwendig

**UMWELT & SICHERHEIT**

Vorteile:

- Ohne Quecksilber, Halogen oder Xenon
- Lange Lebensdauer
- Kein Sonderabfall
- Betriebskosteneinsparung bis zu 80 %
- Kein Lampentausch

Funktionen	
Trigger	Frequenz max. 26 kHz, Schaltzeit ca. 40 $\mu$ s
Dimmung	Elektronisch, 200 Stufen 0,2 ... 100%    0,2 bis 30 % PWM    30 bis 100 % analog
Sicherheit	Übertemperaturschutz
Schnittstellen	Remotecontroller    USB- oder CAN-Bus-Interface    optional analoge Steuerspannung
Kollimator + Adapter	Zeiss, Leica, Nikon, Olympus, Motic
Spezifikationen	
Netzspannung	12 VDC $\pm$ 5 %, externes Netzteil 100 bis 240 VAC, 50 bis 60 Hz
Leistungsaufnahme	Max. 50 VA
Maße	
Breit x Höhe x Tiefe	120 mm x 125 mm x 140 mm
Gewicht	2,0 kg
Order	
Lieferumfang	LH-LED 100, Netzteil, Bedienungsanleitung
Zubehör	Bedienpult



Bedienpult